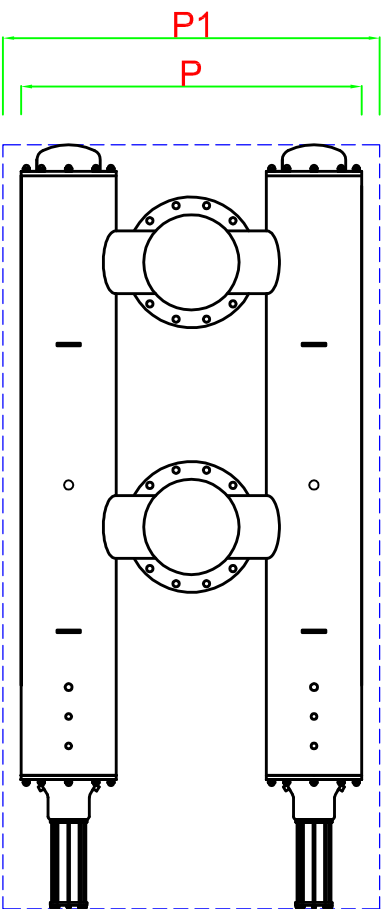
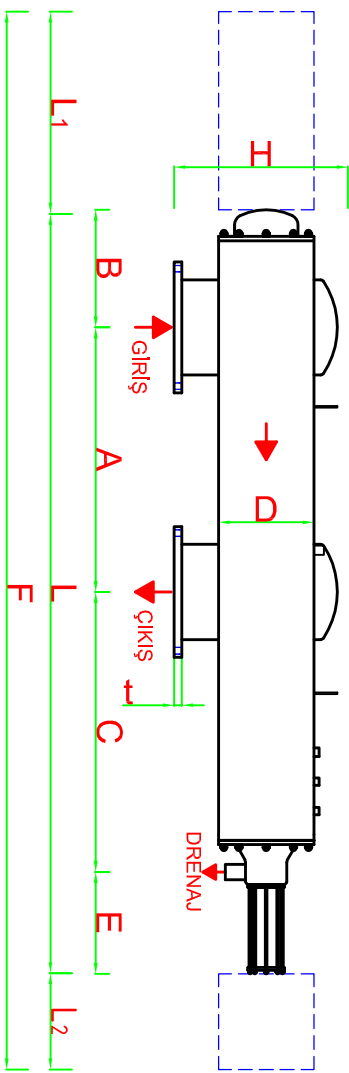
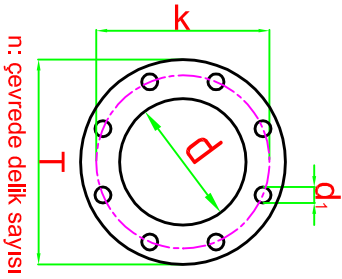


BİLGİ FÖYÜ



Yüksek basınç, yüksek sıcaklık ve farklı malzemeler için özel imalat yapılmaktadır.

| | |
|---|----------------------------|
| Gövde Malzemesi: | ALSI 304L (316L Opsiyonel) |
| Filtre Elemanı Malzemesi: | ALSI 316L |
| Max.Çalışma Basıncı: | 10 bar |
| Geri Yıkama Sırasında Gerekti Min. Giriş Basıncı: | 2 bar |
| Max. Çalışma Sıcaklığı: | 60 °C |
| Max. Debide Yük Kaybı: | 0.2 bar |
| Yaklaşık Geri Yıkama Süresi: | 40-60 sn. |
| Yaklaşık Geri Yıkama Su Sarfıyatı: | 300-400 lt/geri yıkama |
| Kontrol Sistemi: | Hidrolik veya Elektrik |

| FILTRE MODELİ | GİRİŞ-ÇIKIŞ | | FLANŞ ÖLÇÜLERİ ND 10 - DIN 2576 | | | | | | | | A min. | L | L1 | L2 | F | B | C | E | D | H | P | P1 | AĞIRLIK (kg) | | MAX. DEBİ m ³ /h | FİLTREASYON ALANI cm ² |
|---------------|-------------|-----|---------------------------------|-----|-----|----|---|----|------|------|--------|-----|------|-----|-----|-----|-----|-----|------|------|-----|-----|--------------|------|-----------------------------|-----------------------------------|
| | inch | DN | d | T | K | d1 | n | t | DOLU | BOŞ | | | | | | | | | | | | | | | | |
| PTW 210406 | 6 | 150 | 168.2 | 285 | 240 | 22 | 8 | 22 | 900 | 1975 | 1300 | 500 | 3775 | 280 | 455 | 340 | 10" | 430 | 1025 | 1825 | 510 | 210 | 200 | 9600 | | |

Ölçüler milimetrelerdir.

AniTel-Filtremox, bu resimde yer alan ürünlerin teknik özelliklerinde, önceden haber vermeksizin değişiklik yapma hakkını saklı tutar. Bu çizimin bütün hakları ANİTEL ARTIRMA TESİSLERİ İNŞ.SAN.ve TIC.A.Ş.ine aittir. Yazılı izin alınmadan çoğaltılamaz veya üçüncü şahıslara verilemez.