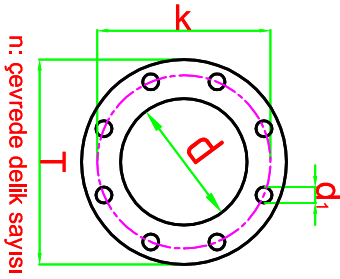
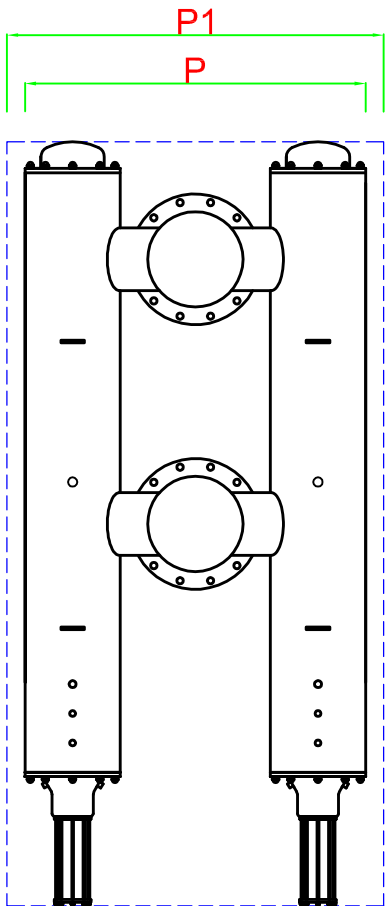
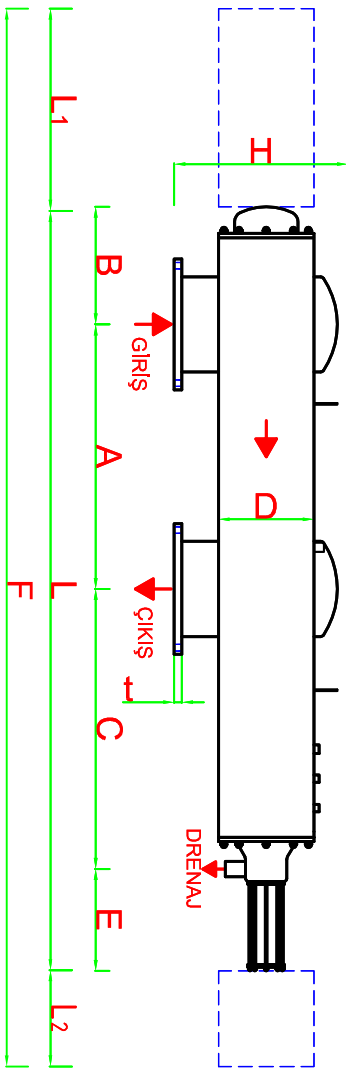
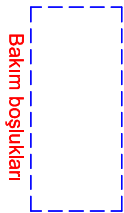


## BİLGİ FÖYÜ



n: gevrede delik sayısı



Yüksek basınç, yüksek sıcaklık ve farklı malzemeler için özel imalat yapılmaktadır.

Gövde Malzemesi:	ALSI 304L (316L Opsiyonel)
Filtre Elemanı Malzemesi:	ALSI 316L
Max.Çalışma Basıncı:	10 bar
Geri Yıkama Sırasında Gerekti Min. Giriş Basıncı:	2 bar
Max. Çalışma Sıcaklığı:	60 °C
Max. Debide Yük Kaybı:	0.2 bar
Yaklaşık Geri Yıkama Süresi:	40-60 sn.
Yaklaşık Geri Yıkama Su Sarfıyatı:	300-400 lt/geri yıkama
Kontrol Sistemi:	Hidrolik veya Elektrik

FILTRE MODELİ	Giriş-Çıkış		FLANŞ ÖLÇÜLERİ ND 10 - DIN 2576								A min.	L	L1	L2	F	B	C	E	D	H	P	P1	AĞIRLIK (kg)		MAX. DEBİ m <sup>3</sup> /h	FİLTREASYON ALANI cm <sup>2</sup>
	inch	DN	d	T	K	d1	n	t	DOLU	BOŞ																
PTW 210606	6	150	168.2	285	240	22	8	22	900	2455	1700	500	4655	320	895	340	10"	430	1025	1825	615	240	250	14400		

Öçüler milimetrelerdir.

AniTel-Filtremox, bu resimde yer alan ürünlerin teknik özelliklerinde, önceden haber vermeksizin değişiklik yapma hakkını saklı tutar. Bu çizimin bütün hakları ANİTEL ARTIRMA TESİSLERİ İNŞ.SAN.ve TIC.A.Ş.ine aittir. Yazılı izin alınmadan çoğaltılamaz veya üçüncü şahıslara verilemez.