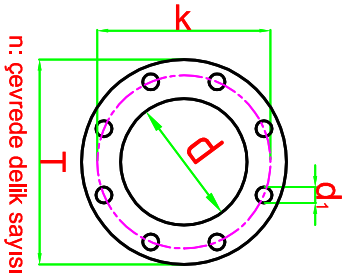
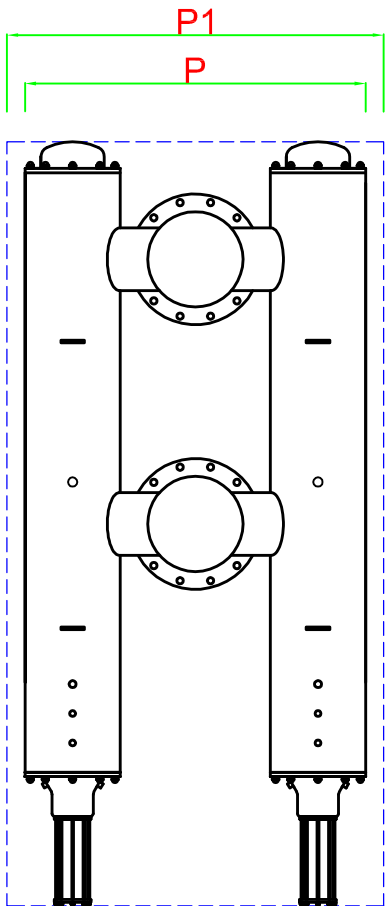
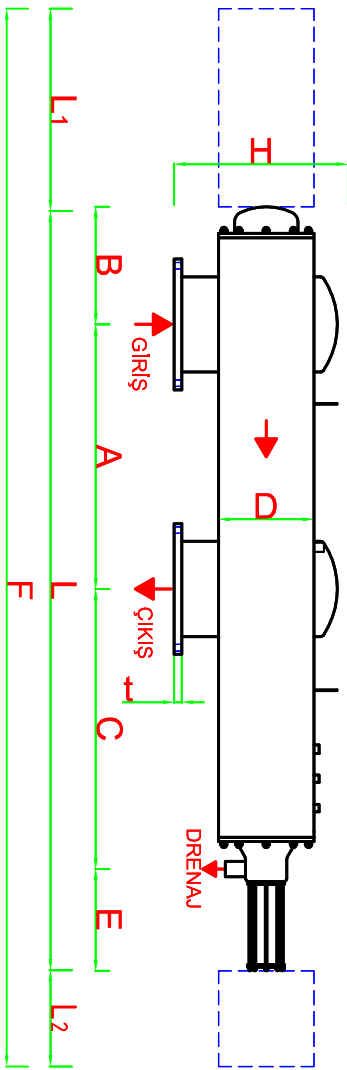


## BİLGİ FÖYÜ



n: gevrede delik sayısı



Yüksek basınç, yüksek sıcaklık ve farklı malzemeler için özel imalat yapılmaktadır.

Gövde Malzemesi:	ALSI 304L (316L Opsiyonel)
Filtre Elemanı Malzemesi:	ALSI 316L
Max.Çalışma Basıncı:	10 bar
Geri Yıkama Sırasında Gerekti Min. Giriş Basıncı:	2 bar
Max. Çalışma Sıcaklığı:	60 °C
Max. Debide Yük Kaybı:	0.2 bar
Yaklaşık Geri Yıkama Süresi:	40-60 sn.
Yaklaşık Geri Yıkama Su Sarfıyatı:	300-400 lt/geri yıkama
Kontrol Sistemi:	Hidrolik veya Elektrik

FİLTRE MODELİ	Giriş-Çıkış		FLANŞ ÖLÇÜLERİ ND 10 - DIN 2576								A min.	L	L1	L2	F	B	C	E	D	H	P	P1	AĞIRLIK (kg)		MAX. DEBİ m <sup>3</sup> /h	FİLTREASYON ALANI cm <sup>2</sup>
	inch	DN	d	T	K	d1	n	t	DOLU	BOŞ																
PTW 212408	8	200	219.1	340	295	22	8	24	900	2055	1300	500	3855	320	495	340	12"	515	1125	1925	580	250	380	9600		

Ölçüler milimetrelerdir.

Anitec-Filtremox, bu resimde yer alan ürünlerin teknik özelliklerinde, önceden haber vermeksizin değişiklik yapma hakkını saklı tutar. Bu çizimin bütün hakları ANITEL ARTIMA TESİSLERİ İNŞ.SAN.ve TIC.A.Ş.ine aittir. Yazılı izin alınmadan çoğaltılamaz veya üçüncü şahıslara verilemez.